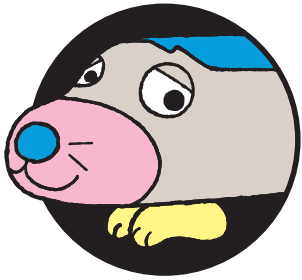


# ウェルモ

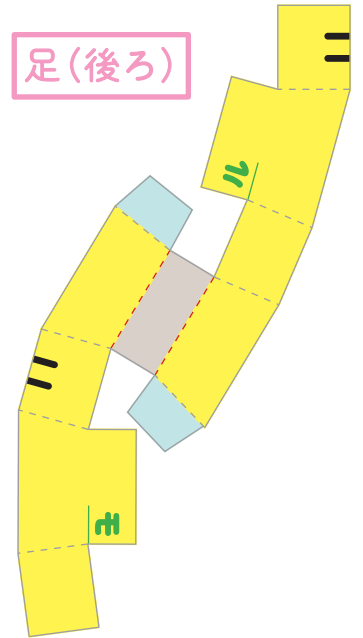


## PAPER CRAFT

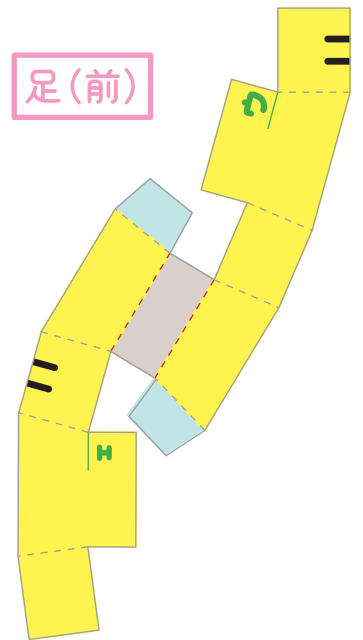
### ペーパークラフトの作り方

- (1) 切取線に沿って部品を切り取り、**切込み**を入れます。
- (2) 山折線、**谷折線**に折り目を付けます。
- (3) のりしろにのりを塗って、**口元**・**胴体**・**足**を組み立てます。しっぽは上側と下側を貼り合わせて下さい。
- (4) **胴体**底面ののりしろにのりを塗り、足の**ウ・ェ・ル・モ**の切込みを胴体の**ウ・ェ・ル・モ**の切込みに差し込んで、のり付けします。のり付けの際は**胴体**下の穴から指を入れると作業しやすくなります。
- (5) 方向に注意して、**口元**を**胴体**に差し込んで完成です。

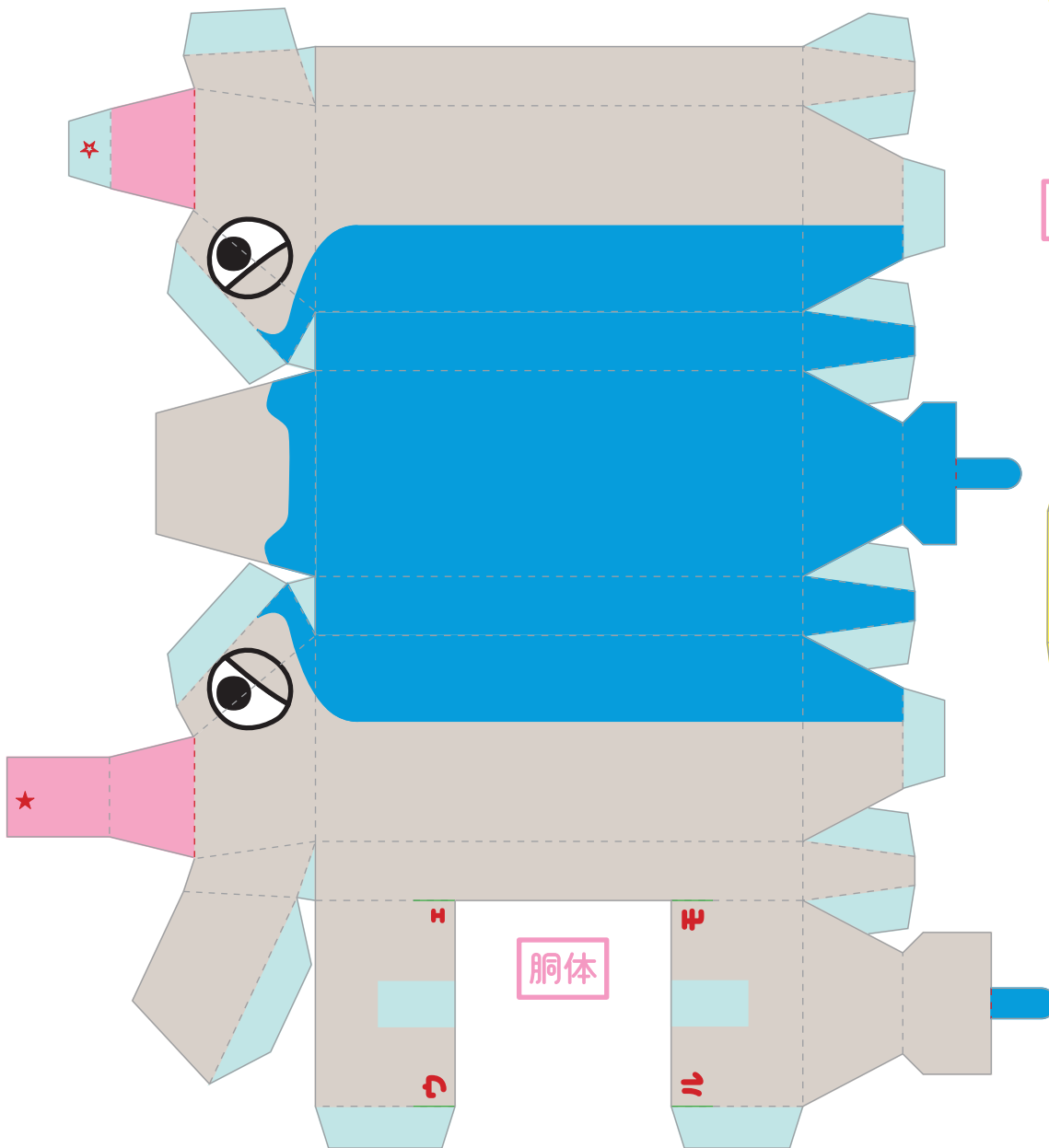
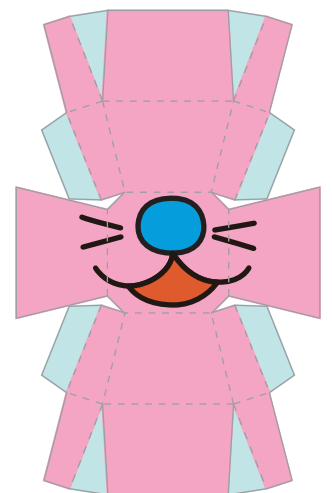
足(後ろ)



足(前)



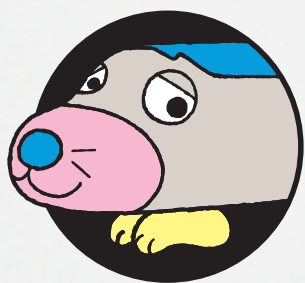
口元



— 切取線    — 切込み    - - - 山折線    - - - 谷折線    ■ のりしろ

ウ・ェ・ル・モ：ウ・ェ・ル・モに差し込む    ★：★に貼る

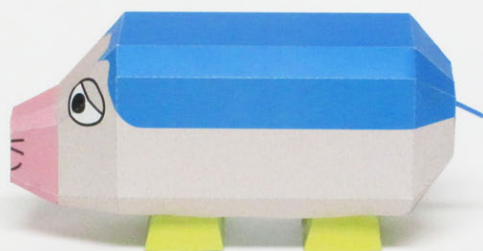
# ウェルモ



PAPER  
CRAFT



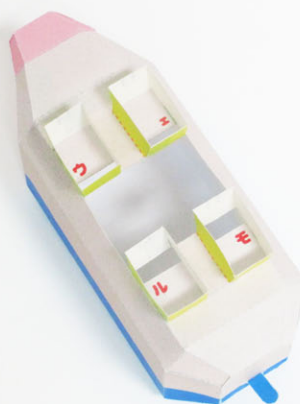
正面



側面



背面



裏面